

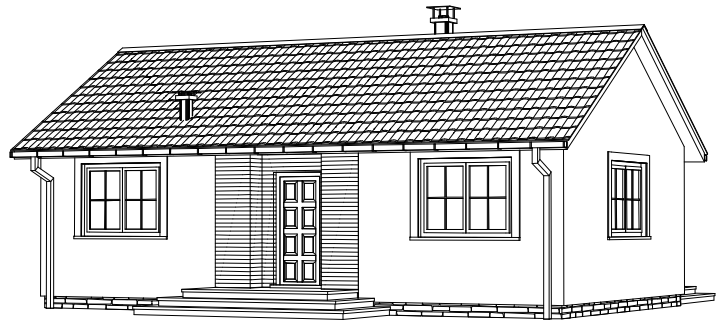
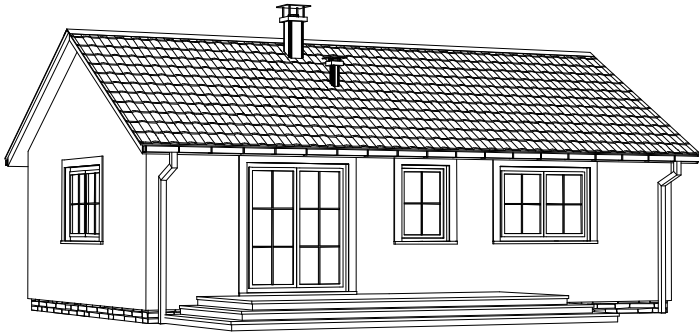
# domek Miodowy 57

pow. użytkowa:  
56,92m<sup>2</sup>

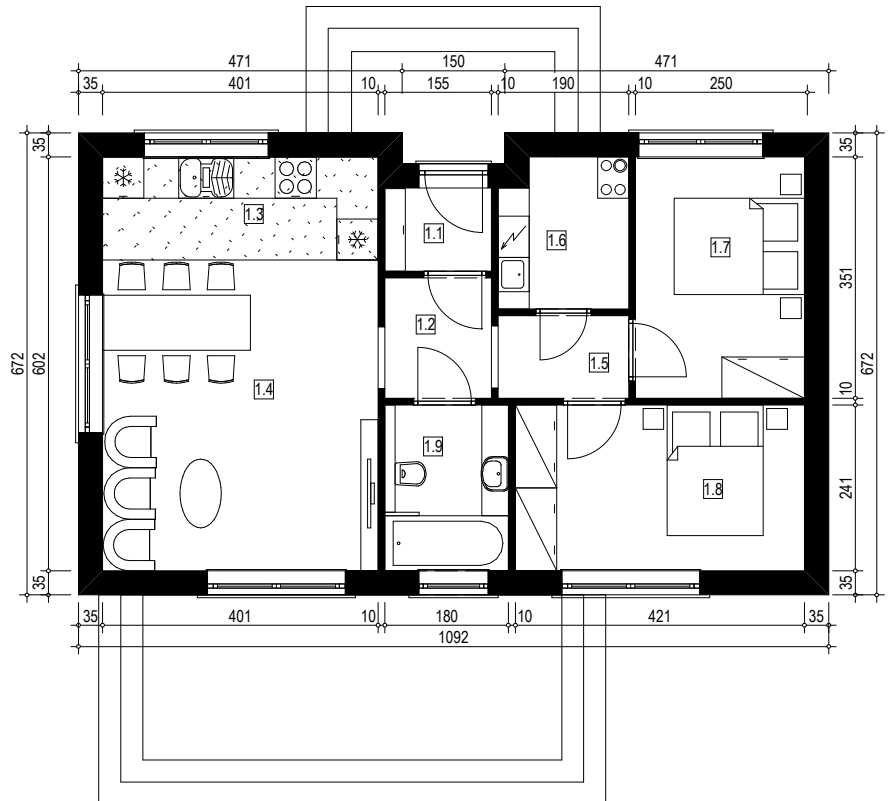
wersja:  
PODSTAWOWA

technologia:  
SZKIELETOWA

kod:  
003 ES 57



kubatura brutto	315,04	m <sup>3</sup>
pow. użytkowa podst. Pp	37,53	m <sup>2</sup>
pow. użytkowa pomocn. Pd	19,39	m <sup>2</sup>
pow. użytk. usługowa Pg	0,00	m <sup>2</sup>
pow. użytkowa RAZEM (Pd+Pp+Pg)	56,92	m <sup>2</sup>
pow. NETTO RAZEM	56,92	m <sup>2</sup>
pow. zabudowy	73,38	m <sup>2</sup>
pow. całkowita	73,38	m <sup>2</sup>
wysokość	5,31	m
długość	10,92	m
szerokość	6,72	m
liczba kondygnacji	1	
ściany zewn. i dach	NRO	
pow. o regul. temperaturze A <sub>f</sub>	56,92	m <sup>2</sup>
kubatura went. część mieszkalna	142,30	m <sup>3</sup>
kat nachylenia połaci dachowej 58%	30,11	st



PARTER			pow. użytk.	kubatura netto
1.1	Pd	Przedsiónek	terakota 1,79 m <sup>2</sup>	4,48 m <sup>3</sup>
1.2	Pd	Hall	terakota 2,61 m <sup>2</sup>	6,53 m <sup>3</sup>
1.3	Pd	Aneks kuchenny	terakota 4,72 m <sup>2</sup>	11,80 m <sup>3</sup>
1.4	Pp	Pokój dzienny	drewno 19,12 m <sup>2</sup>	47,80 m <sup>3</sup>
1.5	Pd	Korytarz	drewno 2,19 m <sup>2</sup>	5,48 m <sup>3</sup>
1.6	Pd	Pom. techn.	terakota 3,87 m <sup>2</sup>	9,68 m <sup>3</sup>
1.7	Pp	Sypialnia 1	drewno 8,46 m <sup>2</sup>	21,15 m <sup>3</sup>
1.8	Pp	Sypialnia 2	drewno 9,95 m <sup>2</sup>	24,88 m <sup>3</sup>
1.9	Pd	Łazienka	terakota 4,21 m <sup>2</sup>	10,53 m <sup>3</sup>
<b>RAZEM</b>			<b>56,92 m<sup>2</sup></b>	<b>142,30 m<sup>3</sup></b>

