

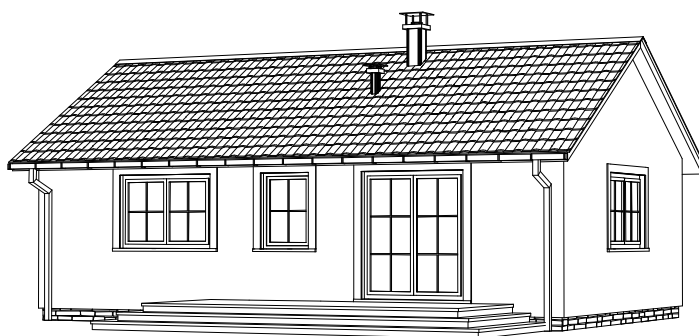
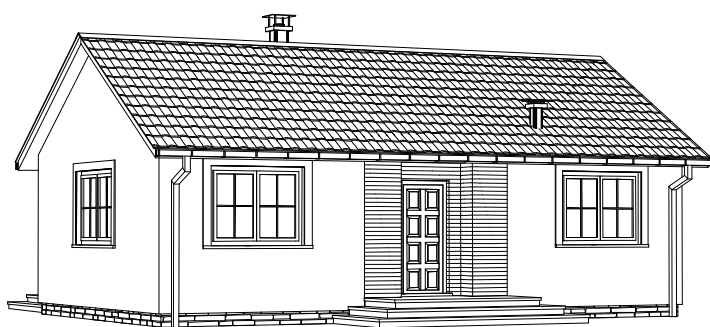
domek Miodowy 57

pow. użytkowa:
56,92m²

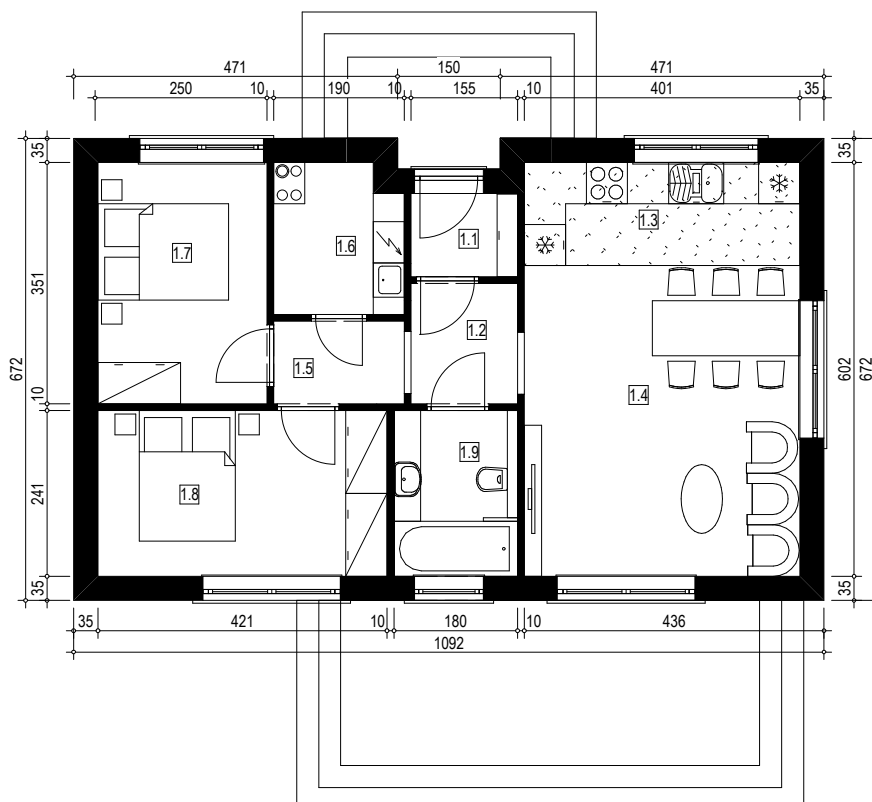
wersja:
LUSTRZANE ODBICIE

technologia:
SZKIELETOWA

kod:
003 ES 57



kubatura brutto	315,04	m ³
pow. użytkowa podst. Pp	37,53	m ²
pow. użytkowa pomocn. Pd	19,39	m ²
pow. użytk. usługowa Pg	0,00	m ²
pow. użytkowa RAZEM (Pd+Pp+Pg)	56,92	m ²
pow. NETTO RAZEM	56,92	m ²
pow. zabudowy	73,38	m ²
pow. całkowita	73,38	m ²
wysokość	5,31	m
długość	10,92	m
szerokość	6,72	m
liczba kondygnacji	1	
ściany zewn. i dach	NRO	
pow. o regul. temperaturze A _r	56,92	m ²
kubatura went. część mieszkalna	142,30	m ³
kat nachylenia połaci dachowej 58%	30,11	st



PARTER		pow. użytk.	kubatura netto
1.1	Pd Przedsiónek	terakota 1,79 m ²	4,48 m ³
1.2	Pd Hall	terakota 2,61 m ²	6,53 m ³
1.3	Pd Aneks kuchenny	terakota 4,72 m ²	11,80 m ³
1.4	Pp Pokój dzienny	drewno 19,12 m ²	47,80 m ³
1.5	Pd Korytarz	drewno 2,19 m ²	5,48 m ³
1.6	Pd Pom. techn.	terakota 3,87 m ²	9,68 m ³
1.7	Pp Sypialnia 1	drewno 8,46 m ²	21,15 m ³
1.8	Pp Sypialnia 2	drewno 9,95 m ²	24,88 m ³
1.9	Pd Łazienka	terakota 4,21 m ²	10,53 m ³
RAZEM		56,92 m²	142,30 m³

