



www.domek.net.pl

**DOMEK, Jerzy Berezowski**

34-325 Łodygowice, ul. Łagodna 6

tel./fax +48 33 863-16-90 m. 601-50-80-12

e-mail: domek@domek.net.pl

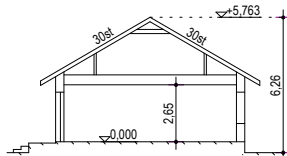
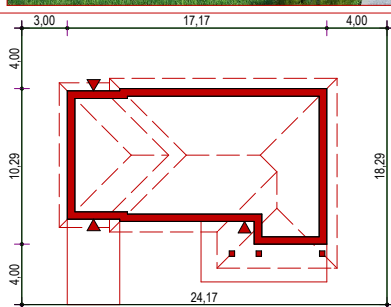
# domek na ul. Orchidei

murowany

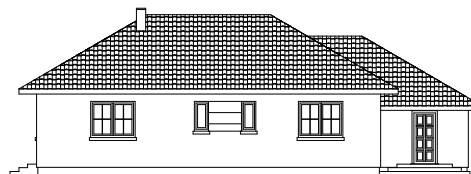
102,66m<sup>2</sup>

kod: 001 ET+G

Cechy: domek energooszczędny, parterowy z dwoma identycznymi sypialniami dla dzieciaków. Garderoba w sypialni rodziców. Zwarte instalacje. Idealny dla wjazdu od południa.



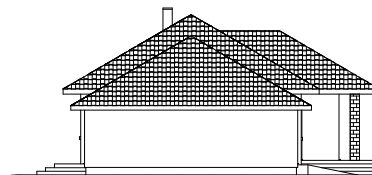
ELEWACJA FRONTOWA



ELEWACJA TYLNA



ELEWACJA BOCZNA PRAWA



ELEWACJA BOCZNA LEWA

#### PARAMETRY DOMU:

pow. użytkowa: 102,66m<sup>2</sup>

pow. zabudowy domu: 157,07m<sup>2</sup>

pow. netto (podłóg): 127,90m<sup>2</sup>

kubatura wentylowana: 263,84m<sup>3</sup>

kąt nachylenia dachu: 58% = 30,1st.

#### CHARAKTERYSTYKA ENERGETYCZNA (wg NFOS):

zap. energii użytkowej - EU(co+went.)=1725 kWh/rok (16,8 kWh/m<sup>2</sup>\*rok)

zap. energii pierwotnej - EP (co+went.+cwu)=70,3 kWh/m<sup>2</sup>\*rok

#### TECHNOLOGIA:

ściany: silikaty 18cm+styropian 031 - 20cm (U=0,09 W/m<sup>2</sup>\*K)

strop: drewniany belkowy (U=0,09 W/m<sup>2</sup>\*K)

dach: gonty bitumiczne / dachówka / blacha

#### PARTER: 127,90m<sup>2</sup>

- 1.1 Przedsiónek - 3,04m<sup>2</sup>
- 1.2 Holl - 5,98m<sup>2</sup>
- 1.3 Pokój dzienny - 24,61m<sup>2</sup>
- 1.4 Aneks kuchenny - 12,98m<sup>2</sup>
- 1.5 Spiżarka - 1,57m<sup>2</sup>
- 1.6 WC - 1,29m<sup>2</sup>
- 1.7 Pom. techniczne - 5,66m<sup>2</sup>
- 1.8 Łazienka - 7,42m<sup>2</sup>
- 1.9 Korytarz - 4,31m<sup>2</sup>
- 1.10 Sypialnia 1 - 11,35m<sup>2</sup>
- 1.11 Garderoba - 2,41m<sup>2</sup>
- 1.12 Sypialnia 2 - 11,02m<sup>2</sup>
- 1.13 Sypialnia 3 - 11,02m<sup>2</sup>
- 1.11 Garaż - 19,22m<sup>2</sup>
- 1.11 Pom. gospodarcze - 6,02m<sup>2</sup>

