

**PARAMETRY DOMU:**

pow. użytkowa: 95,93m<sup>2</sup>

pow. zabudowy domu: 155,59m<sup>2</sup>

pow. netto (podłóg): 95,93m<sup>2</sup>

kubatura wentylowana: 239,83m<sup>3</sup>

kąt nachylenia dachu: 58% = 30,1st.

**CHARAKTERYSTYKA ENERGETYCZNA (wg NFOŚ):**

zap. energii końcowej - Ek(co+went.)=1560 kWh/rok (15,5 kWh/m<sup>2</sup>\*rok)

zap. energii pierwotnej - Ep=67,5 kWh/m<sup>2</sup>\*rok

**TECHNOLOGIA:**

ściany: silikaty 18cm+styropian 031 - 15cm (U=0,09 W/m<sup>2</sup>\*K)

strop: drewniany belkowy (U=0,09 W/m<sup>2</sup>\*K)

dach: gonty bitumiczne / dachówka / blacha



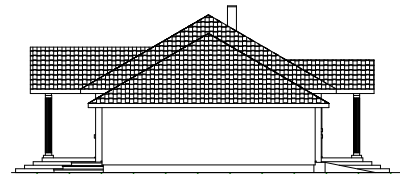
ELEVACJA TYLNA



ELEVACJA FRONTOWA



ELEVACJA BOCZNA PRAWA



ELEVACJA BOCZNA LEWA

**PARTER: 123,71m<sup>2</sup>**

- 1.1 Przedsiónek - 2,53m<sup>2</sup>
- 1.2 Holl i korytarz - 7,75m<sup>2</sup>
- 1.3 Łazienka - 6,11m<sup>2</sup>
- 1.4 Sypialnia 1 - 12,62m<sup>2</sup>
- 1.5 Sypialnia 2 - 14,25m<sup>2</sup>
- 1.6 Pom. techniczne - 4,27m<sup>2</sup>
- 1.7 Salon - 27,76m<sup>2</sup>
- 1.8 Aneks kuchenny - 9,64m<sup>2</sup>
- 1.9 Pom. techniczne - 3,88m<sup>2</sup>
- 1.10 WC - 1,68m<sup>2</sup>
- 1.11 Garaż - 21,10m<sup>2</sup>
- 1.7 Pom. gosp. - 6,68m<sup>2</sup>

