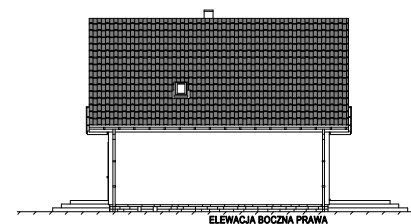
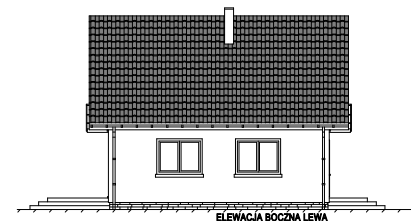
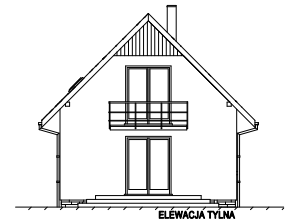
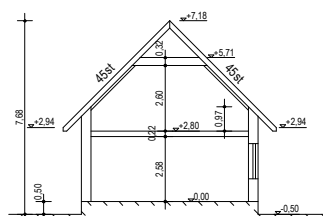
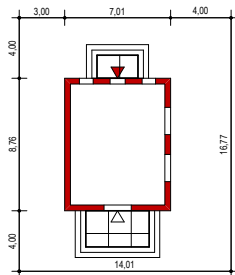


Kompaktowy domek parterowy z poddaszem użytkowym, murowany, energooszczędny. Zwarta instalacja z krótkimi obiegami. Doskonała izolacja i wentylacja mechaniczna z odzyskiem ciepła zapewnia minimalne koszty eksploatacji.



PARAMETRY DOMU:

- pow. użytkowa: 77,71m²
- pow. zabudowy domu: 61,41m²
- pow. netto (podłóg): 90,82m²
- kubatura wentylowana: 218,41m³
- kąt nachylenia dachu: 45st. - 123,4m²
- wysokość budynku - 7,68m

CHARAKTERYSTYKA ENERGETYCZNA (wg MI 2017):

- zap. energii użytkowej - EU(co+went.)=2950 kWh/rok (38 kW/m²*rok)
- zap. energii pierwotnej - EP (co+went.+cwu)=92,0 kWh/m²*rok
- obc. ciepne (co+went.)=3,5 kW

TECHNOLOGIA:

- ściany: silikaty 18cm + styropian 031 - 20cm (U=0,14 W/m²*K)
- strop: drewniany belkowy (U=0,13 W/m²*K)
- dach: dachówka, gonty bitumiczne / blacha

PARTER: 46,48m²

- 1.1 Przedsiónek - 2,31m²
- 1.2 Hall i korytarz - 6,84m²
- 1.3 Kuchnia - 8,97m²
- 1.4 Pokój dzienny - 24,72m²
- 1.5 Pom. techniczne - 3,64m²

PODDASZE: 31,23m²

- 2.1 Korytarz - 2,36m²
- 2.2 Sypialnia 1 - 17,47 / 25,26m²
- 2.3 Sypialnia 2 - 7,51 / 11,13m²
- 2.4 Łazienka - 3,89 / 5,59m²

