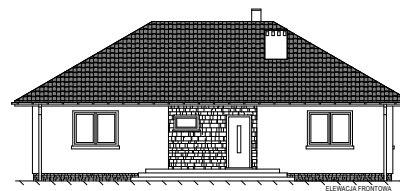
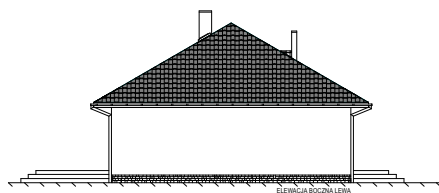
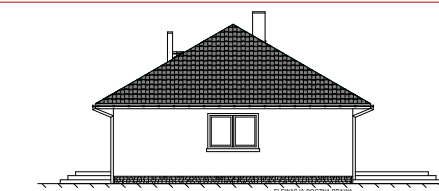
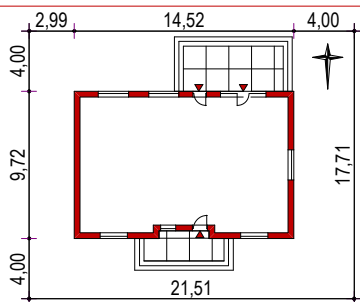


Wygodny domek parterowy, murowany, energooszczędny. Zwarta instalacja z krótkimi obiegami. Wyjście z pom. technicznego do ogrodu. Dostępna jest wersja szkieletowa 114,13m². Doskonała izolacja i wentylacja mechaniczna z odzyskiem ciepła zapewnia minimalne koszty eksploatacji.



PARAMETRY DOMU:

- pow. użytkowa: 113,00m²
- pow. zabudowy domu: 141,13m²
- pow. netto (podłóg): 113,00m²
- kubatura wentylowana: 310,75m³
- kąt nachylenia dachu: 30,00st. / pow. 205,7m²

CHARAKTERYSTYKA ENERGETYCZNA dla wentylacji z odzyskiem ciepła (wg MI 2017):

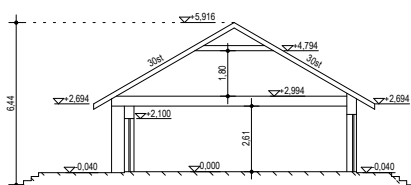
- zap. energii użytkowej - EU(co+went.)=1980 kWh/rok (18,0 kW/m²*rok)
- zap. energii pierwotnej - EP (co+went.+cwu)=91,2 kWh/m²*rok
- obciążenie cieplne (co+went.) = 3,3 kW

TECHNOLOGIA:

- ściany: murowane silikaty 180 + styropian 031 - 200mm (U=0,15 W/m²*K)
- strop: drewniany belkowy (U=0,11 W/m²*K)
- dach: dachówka lub gonty bitumiczne (blacha)

PARTER: 113,00m²

- 1.1 Przedsiónek - 3,30m²
- 1.2 Komunikacja - 11,33m²
- 1.3 WC - 1,36m²
- 1.4 Spiżarka - 1,68m²
- 1.5 Aneks kuchenny - 14,06m²
- 1.6 Pokój dzienny z jadalnią - 25,06m²
- 1.7 Pom. techniczne - 6,88m²
- 1.8 Sypialnia 1 - 10,89m²
- 1.9 Sypialnia 2 - 14,97m²
- 1.10 Sypialnia 3 - 15,28m²
- 1.11 Łazienka - 8,19m²



RZUT PARTERU

