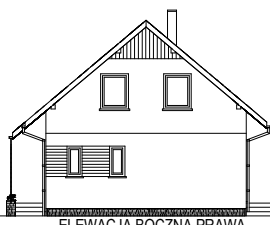
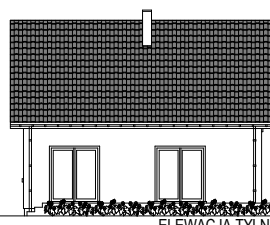


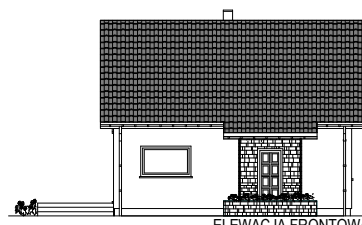
ELEWACJA BOCZNA LEWA



ELEWACJA BOCZNA PRAWA



ELEWACJA TYLNA



ELEWACJA FRONTOWA

PARAMETRY DOMU:

pow. użytkowa: 97,48m²

pow. zabudowy domu: 75,83m²

pow. netto (podłóg): 112,92m²

kubatura wentylowana: 273,98m³

kąt nachylenia dachu: 84% = 40,03st.

PARTER: 56,65m²

1.1 Przedśionek - 3,31m²

1.2 Holl - 3,89m²

1.3 Aneks kuchenny - 6,30m²

1.4 Pokój dzienny i schody - 26,09m²

1.5 Pokój - 10,08m²

1.6 Łazienka - 3,08m²

1.7 Pom. techniczne - 3,90m²

PODDASZE: 56,27m² (40,83)m²

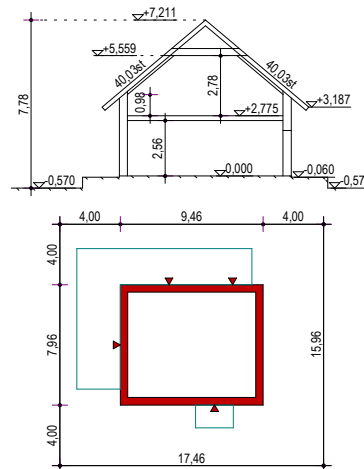
2.1 Korytarz - 6,45m² (5,06m²)

2.2 Sypialnia 1 - 13,49m² (9,69m²)

2.3 Sypialnia 2 - 14,73m² (10,44m²)

2.4 Sypialnia 3 - 12,67m² (9,69m²)

2.5 Łazienka - 8,93m² (5,95m²)



CHARAKTERYSTYKA ENERGETYCZNA (wg NF0Ś):

zap. energii użytkowej - EU(co+went.)=1783 kWh/rok (18,2 kW/m²*rok)

zap. energii pierwotnej - EP (co+went.+cwu)=91,4 kWh/m²*rok

TECHNOLOGIA:

ściany: silikaty 18cm+styropian 20cm (U=0,14 W/m²*K)

strop: żelbetowy

dach: gonty bitumiczne / dachówka / blacha (U=0,11 W/m²*K)

