



www.domek.net.pl

DOMEK, Jerzy Berezowski

34-325 Łodygowice, ul. Łagodna 6

tel./fax +48 33 863-16-90 m. 601-50-80-12

e-mail: domek@domek.net.pl

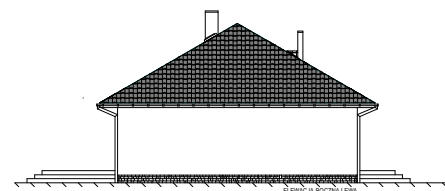
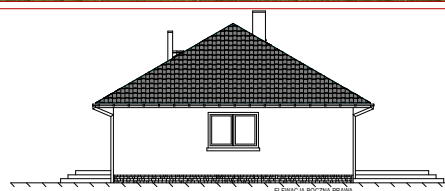
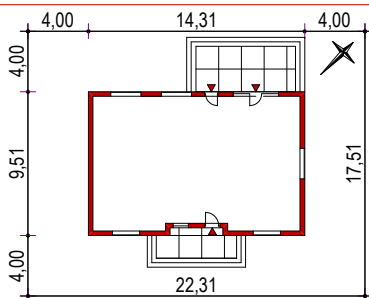
domek Mokka

szkieletowy

114,09m²

kod: 053 ES

Wygodny domek parterowy, szkieletowy, energooszczędny. Zwarta instalacja z krótkimi obiegami. Wyjście z pom. technicznego do ogrodu.
Doskonała izolacja i wentylacja mechaniczna z odzyskiem ciepła zapewnia minimalne koszty eksploatacji.



PARAMETRY DOMU:

pow. użytkowa: 114,09m²

pow. zabudowy domu: 136,90m²

pow. netto (podłóg): 114,09m²

kubatura wentylowana: 321,73m³

kąt nachylenia dachu: 58% = 30,1st. / pow. 197,9m²

CHARAKTERYSTYKA ENERGETYCZNA dla wentylacji z odzyskiem ciepła (wg MI 2017):

zap. energii użytkowej - EU(co+went.)=2230 kWh/rok (19,5 kWh/m²*rok)

zap. energii pierwotnej - EP (co+went.+cwu)=81,6 kWh/m²*rok

obciążenie cieplne (co+went.) = 4,3 kW

TECHNOLOGIA:

ściany: szkieletowe 14,5cm + styropian 031 - 10cm (U=0,13 W/m²*K)

strop: drewniany belkowy (U=0,13 W/m²*K)

dach: gonty bitumiczne / dachówka / blacha

PARTER: 114,09m²

1.1 Przedsiónek - 3,50m²

1.2 Komunikacja - 11,84m²

1.3 WC - 1,35m²

1.4 Spizarka - 1,65m²

1.5 Aneks kuchenny - 13,86m²

1.6 Pokój dzienny z jadalnią - 24,80m²

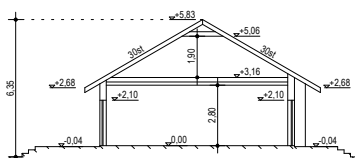
1.7 Pom. techniczne - 7,46m²

1.8 Sypialnia 1 - 11,03m²

1.9 Sypialnia 2 - 14,97m²

1.10 Sypialnia 3 - 15,28m²

1.11 Łazienka - 8,35m²



RZUT PARTERU

